



STILL ACADEMY
OF OSTEOPATHY

ZAPROSZENIE NA:



**MASTERCOURSE ENDOKRYNOLOGIA
KLINICZNA I BIOLOGICZNA INTEGRACYJNE
PODEJŚCIE DO DYSFUNKCJI
ENDOKRYNOLOGICZNYCH W OSTEOPATII
EDYCJA III**

Instruktor: dr Valerie Namer D.O.

Termin: 26-28.01.2023r.

Miejsce: Warszawa, ul. Wita Stwosza 32

Cena: 2500zł

Kurs adresowany jest do osteopatów, inne kandydatury będą rozpatrywane indywidualnie



STILL ACADEMY
OF OSTEOPATHY

Zadatek 600 zł (zadatek jest gwarancją rezerwacji miejsca na kursie, o uczestnictwie decyduje kolejność wpłat)

II rata 1900zł płatne do 26.12.2022r.

W tytule przelewu proszę wpisać:

- ➔ imię i nazwisko**
- ➔ „endokrynologia e.3”**

Dane do przelewu:

NR: 18 1050 1025 1000 0092 5930 6067

Still Academy of Osteopathy

A.Ficygowska, B.Mazur, P.Ficygowski s.c.

02-792 Warszawa, Lanciego 11/73



STILL ACADEMY OF OSTEOPATHY A.FICYGOWSKA B.MAZUR, P.FICYGOWSKI S.C.

02-792 WARSZAWA, LANCIEGO 11/73

NIP: 951-246-78-17

Wysłanie formularza zgłoszeniowego przez stronę www.fizjosystem-szkolenia.pl lub www.stillacaemy.pl wiąże się z akceptacją regulaminu kursów i mastercoursów, dostępnych na www stronach.

Podczas szkolenia:

- opanujesz elementy najbardziej odpowiednie i użyteczne w codziennej praktyce osteopatycznej,
- nauczysz się nowych metod pracy z pacjentami, którzy skarżą się na bezsenność, zaburzenia płodności, brak energii, trudności z koncentracją, otyłość, cukrzycę itp ...
- wprowadzisz do swojej pracy elementy profilaktyki i leczenia z określonym działaniem na równowagę neuro-immuno-endokrynną



Główne tematy:

- główne gruczoły dokrewne, ich hormony i ich działanie
- mechanizmy regulacji i interakcji hormonalnych
- wpływ stresu na układ nerwowo-vegetatywny i immuno-endokrynologiczny
- semiologia najczęstszych endokrynopatii funkcjonalnych i organicznych
- wpływ stylu życia i środowiska na wydzielanie hormonów
- integracja dysfunkcji endokrynologicznych w praktyce osteopatycznej
- techniki osteopatyczne właściwe dla gruczołów dokrewnych
- porady higieniczne i dietetyczne zapewniające pacjentom długoterminowe wsparcie w leczeniu osteopatycznym, a także integrację koherencji serca

Ten kurs będzie zawierał alternatywne wykłady teoretyczne w formie wykładowej, nadzorowane sesje praktyczne oraz analizę przypadków klinicznych. Sesje teoretyczne oparte są na najnowszych badaniach naukowych z zakresu endokrynologii.

PLAN KURSU:

Ogólne informacje na temat układu hormonalnego

- Gruczoły i tkanki
- Pętle sprzężenia zwrotnego
- Kontrola hormonalna
- Hormony i ich funkcje
- Funkcja systemu hormonalnego
- Interakcje hormonalne

Sytuacje szczególne

- Anoreksja
- Otyłość
- Ćwiczenia fizyczne
- Stres

Nielekowe drogi działania w układzie hormonalnym

- Sieć neuro-immuno-endokrynologiczna
- Wiele bodźców układu nerwowo-dokrewnego, światło, dźwięk, nawodnienie, temperatura
- Rola oktopocyny w fizjologii i terapii manualnej
- Bodźce i nerwowo-dokrewnne komórki układu sercowo-oddechowego: oś mózgu serca i płuc
- Obrazy mentalne

Epiphysis – Hypothalamus – Przysadka

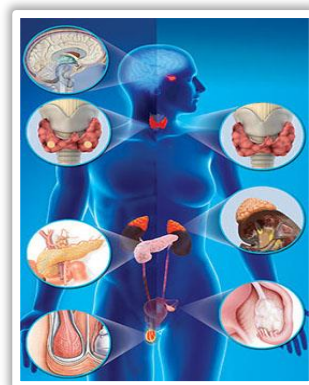
- Anatomia topograficzna i palpacyjna – fizjologia
- Podejście osteopatyczne
- Studium przypadku klinicznego
- Specyficzne i niespecyficzne techniki

Nadnercza – Jajnik – Grasica – Tarczyca – Trzustka – Wątroba

- Anatomia topograficzna i palpacyjna – fizjologia
- Podejście osteopatyczne
- Studium przypadku klinicznego
- Specyficzne i niespecyficzne techniki

Środki kliniczne:

- Metodyka
- Rola glukozy we krwi oraz w podejściu osteopatycznym
- Wykorzystanie rytmów ginekologicznych w opiece osteopatycznej



GODZINOWY PLAN KURSU:

Rejestracja uczestników I dnia szkolenia od godziny 8.45

I dzień: 9.00 - 17.00

II dzień: 9.00 - 17.00

III dzień: 9.00 - 17.00

OBOWIĄZKOWE WYPOSAŻENIE UCZESTNIKA KURSU:

- zmienne obuwie sportowe
- strój sportowy
- przybory do pisania

Kurs będzie prowadzony w języku angielskim z konsekwentnym tłumaczeniem na język polski.

Wszystkie materiały w postaci skryptu otrzymują Państwo w języku polskim.

Faktury końcowe za szkolenie wystawiane są na podstawie NIPu podanego w formularzu zgłoszeniowym z datą zakończenia kursu i wysyłane są do państwa mailowo do 15 dnia kolejnego miesiąca – zgodnie z ustawą o księgowości.

