

ZAPROSZENIE NA KURS



REGULACJA IMMUNO-WEGETATYWNA W PODEJŚCIU OSTEOPATYCZNYM EDYCJA III

Instruktor: Michel Puylaert DO

Termin: 13-15.06.2022r.

Miejsce: Warszawa, ul. Wita Stwosza 32 lok. 1
www.fizjosystem-szkolenia.pl

Cena: 1900zł

*Kurs adresowany jest do fizjoterapeutów, osteopatów,
terapeutów manualnych oraz studentów tych kierunków*

Zadatek 700 zł (zadatek jest gwarancją rezerwacji miejsca na kursie, o uczestnictwie decyduje kolejność wpłat)

II rata 1200zł płatne do 13.06.2022r.

W tytule przelewu proszę wpisać:

- ➔ imię i nazwisko**
- ➔ „regulacja immuno-wegetatywna e3”**

**Dane do przelewu:
FizjoSystem A. Ficygowska, P. Ficygowski s.c.
02-661 Warszawa, Ul. Wita Stwosza 32/1
Nr konta:
05 1050 1025 1000 0024 1448 5587**



FizjoSystem A. Ficygowska, P. Ficygowski s.c.
02-661 Warszawa, Ul. Wita Stwosza 32/1
NIP: 521-369-05-28
www.fizjosystem-szkolenia.pl
kursy@fizjosystem.com

Wysłanie formularza zgłoszeniowego przez stronę www.fizjosystem-szkolenia.pl wiąże się z akceptacją regulaminu kursów, dostępnego na stronie www.fizjosystem-szkolenia.pl

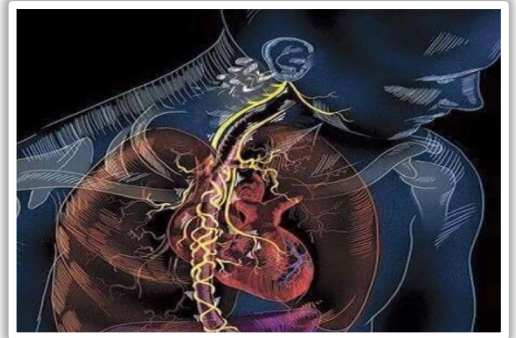


W leczeniu trzewnym, regulacja wegetatywna jest często zaniedbana przez **nerw błędny**, choć często jest kluczem do sukcesu leczenia.

Zaburzenia układu odpornościowego i wegetatywnego występują coraz częściej i często są funkcjonalne.

Znane zaburzenia immunologiczne to

- **astma,**
- **egzema,**
- **alergie,**
- **nietolerancja pokarmowa,**
- **auto-zatrucie**



Wegetatywny system nerwowy rozszerza spektrum leczenia o **bóle głowy, zapalenie zatok, rwę kulszową, zespół cieśni nadgarstka**

Teoria Poliwagalna zapewnia nowe podejście do leczenia, w tym do nerwu błędnego i innych **nerwów czaszkowych**.

PLAN KURSU:

Plan kursu

Dzień 1: Zaburzenia immunologiczne, głównie astma i egzema

- Definicja i fakty dotyczące astmy
- Różnice pomiędzy zaburzeniami wdechowymi i wydechowymi
- Schemat dysfunkcji i analiza przebiegu astmy i egzemy
- Prezentacja i ważne części składowe: Splot płucny i Th 1,2,3
- Strategiczne punkty przeciwdziałania atakowi astmy
- Specyficzne badanie i efektywna terapia
- Ogólna terapia dla zaburzeń immunologicznych

-

Dzień 2: Regulacja wegetatywna: Przywspółczulna:

- Funkcja i dysfunkcja
- Kluczowe elementy układu przywspółczulnego: nerw błędny i nerwy miedniczne
- Wyniki badań naukowych: Medycyna bioelektryczna
- Teoria poliwagalna: czy to naprawdę nowy opis autonomicznego układu nerwowego?
- Badanie i terapia m.in:
 - Na przykład
 - Punkty odruchowe na czaszce
 - Strefy kostne (ang. sclerozones) dla kręgosłupa szyjnego na kości potylicznej
 - Powięź szyjna oraz mięśnie zwieracze gardła

- Motylność energetyczna: przełyk, splot słoneczny
- Recoil kości krzyżowej i biodrowej
- Recoil kręgosłupa szyjnego

Dzień 3: Regulacja wegetatywna: Współczulny i enteryczny układ nerwowy

- Anatomia segmentalna: ogólna, badanie i terapia:
 - Sklerotomy,
 - miotomy,
 - dermatomy,
 - enterotomy
- Techniki specyficzne:
 - Linia rozworu: o:
 - Kończyny i układ współczulny aferentny i eferentny
 - Zwój gwiaździsty, C7 i Th1
 - Sploty przedkręgowce: Słoneczny, Podbrzuszny
 - Odruchy nerwowo-limfatyczne za Chapmanem i Goodheartem
 - Punkty akupunktururowe
 - Techniki naczyniowe dla narządów jamy brzusznej



GODZINOWY PLAN KURSU:

Rejestracja uczestników I dnia szkolenia od godziny 8.45

I dzień: 9.00 - 17.00

II dzień: 9.00 - 17.00

III dzień: 9.00 - 15.00

OBOWIĄZKOWE WYPOSAŻENIE UCZESTNIKA KURSU:

- zmienne obuwie sportowe
- strój sportowy
- przybory do pisania

Kurs będzie prowadzony w języku niemieckim z konsekwentnym tłumaczeniem na język polski.

Wszystkie materiały w postaci skryptu otrzymują Państwo w języku polskim.

Faktury końcowe za szkolenie wystawiane są na podstawie NIPu podanego w formularzu zgłoszeniowym z datą zakończenia kursu i wysyłane są do państwa mailowo do 15 dnia kolejnego miesiąca – zgodnie z ustawą o księgowości.